



**Lichtstark
und
Extralang**

LIXUS[®]-LIGHT2200

Zeilenbeleuchtung

BESONDERHEITEN

- **HF-getaktete Hochleistungsleuchtstofflampe**
- **robustes Industriegehäuse**
- **Schutzgrad IP65**
- **Konstante Lichtleistung**
- **Automatische Lichtregelung (Option)**
- **Potentialfreier Kontakt zur Anzeige eines erforderlichen Lampenwechsels**
- **Weitbereichseingang 110V - 230V**

APPLIKATIONEN

- **Auf- und Durchlichtbeleuchtung im Einsatz mit CCD-Zeilenkameras**

KURZBESCHREIBUNG

Die Beleuchtung **LIXUS-LIGHT 2200** ist speziell für das Zusammenwirken mit Zeilenkameras zur Ausleuchtung von langen, schmalen Bereichen (z.B. Bahnmaterialien) entwickelt worden. Sie bietet eine Beleuchtungslänge von 2200 mm, ist mechanisch robust aufgebaut und verfügt über ein vollständig gekapseltes Gehäuse. Die integrierte Hochleistungsleuchtstofflampe ist HF-getaktet und somit auf die schnelle Bildaufnahme in CCD-Zeilenkameras abgestimmt. Bei Verwendung einer Spezialröhre (Option) wird die 2-3-fache Lichtintensität gegenüber Standardröhren geliefert. Um eine konstante Lichtleistung zu gewährleisten, kann der Lampenstrom automatisch nachgeregelt werden (Option). Dadurch wird es u.a. möglich, den mit der Alterung von Leuchtstoffröhren verbundenen Lichtabfall auszugleichen. Ein potentialfreier Kontakt weist bei zu starker Lampenalterung auf die Notwendigkeit eines Lampenwechsels hin. Zudem werden höherfrequente Lichtschwankungen über spezielle elektronische Filter und Linearregler unterdrückt.

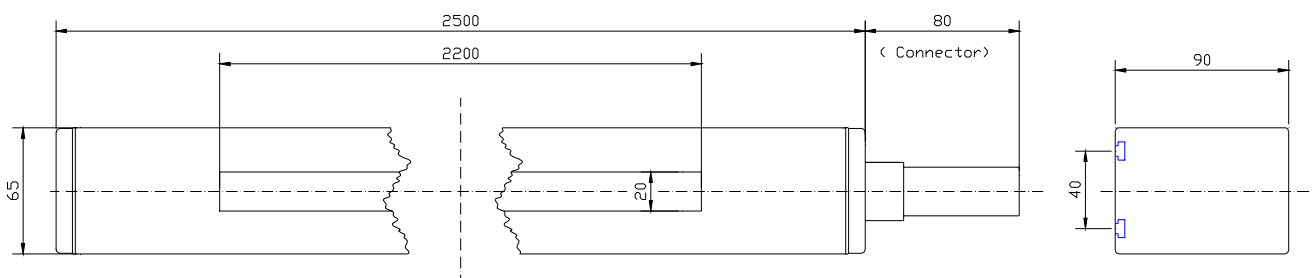
LIXUS-LIGHT 2200

Technische Daten

TECHNISCHE DATEN

Leuchtmittel	T12 Hochleistungsleuchtstofflampe, 215W Option: -A Aperturlampe (30°) mit 2-3-facher Intensität
Spannungsversorgung	110V - 230V \pm 10 % Weitbereichseingang
Gesamtleistungsaufnahme	ca. 210 W
Leistungsfaktor	min 0,95
Betriebsfrequenz	ca. 30 kHz (lampenseitig)
Lampenspannung	ca. 130 V
Lampenleistung	190 W (215-10% HF-Betrieb)
Anschluss	Industriesteckverbinder Typ Harting, stirnseitig (Standard) (optional: seitlicher Austritt; Kabelverschraubung – auf Anfrage)
Vorschaltgerät	Elektronisch, hochfrequent getaktet, linear geregelt, separates Gehäuse, automatische Regelung des Lampenstromes zur Gewährleistung einer gleichbleibenden Lichtausbeute (Option: -C); potentialfreier Kontakt zur Signalisierung eines erforderlichen Lampenwechsels; integrierte Vorheizung
Standards (Vorschaltgerät)	EN 6028/29; EN 61000-3-2; EN55015
Befestigung	2 durchgehende T-Nuten in Längsrichtung auf der dem Lichtaustritt gegenüberliegenden Seite, Nutenabstand 40 mm, sechs M5 Nutensteinen pro Nut
Schutzart	IP65
Fenster	Glas 6mm x 30mm x 2500 mm, auswechselbar, im Profilgehäuse versenkt
Fensteröffnung	20 mm x 2200 mm (symmetrisch in Längs- und Querrichtung)
Gehäuse	Aluminiumprofilgehäuse mit einschiebbarem Modulträger, schwarz eloxiert
Abmessungen	90 mm x 65 mm x 2500 mm (2580 mm mit Stecker, 2515 mm mit Kabeldurchführung)
Betriebstemperatur	10°C...+40°C

MECHANISCHE ABMESSUNGEN



OPTIONEN

- A Aperturlampe (30° Spalt) mit 2-3-facher Intensität gegenüber der Standardröhre
 - C automatische Regelung des Lampenstromes mittels eines integrierten Sensors zur Gewährleistung einer gleichbleibenden Lichtausbeute
- Die Optionen sind miteinander kombinierbar.